

『お客様本位の業務運営に関する取組方針』に係る成果指標（KPI）

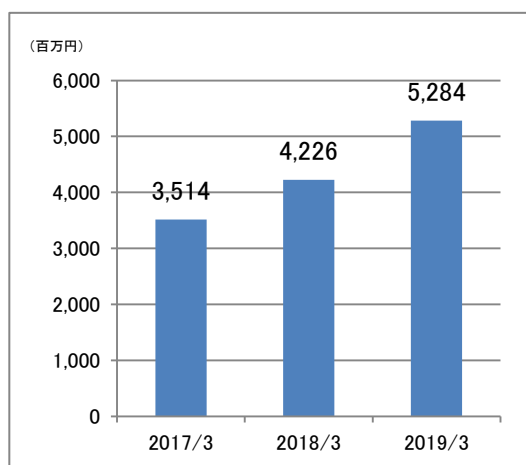
1. 投資信託ラインナップの状況（2019年3月末現在）

種別および対象地域		商品数	構成比	うち店頭取扱商品数	うちインターネット専用商品数
債券	国内債券	2	4.54%	1	1
	海外債券	9	20.45%	4	5
株式	国内株式	5	11.36%	2	3
	海外株式	7	15.90%	2	5
REIT	国内REIT	2	4.54%	1	1
	海外REIT	5	11.36%	1	4
バランス型		10	22.72%	5	5
ESG関連		3	6.81%	2	1
その他		1	2.27%	1	0
合計		44	100.0%	19	25

※ニッセイ健康応援ファンドについては新規購入申込が一時停止中のため対象外としている。

※株式について、国内・海外複合のファンドについては海外株式へ算入している。

2. 投資信託残高推移

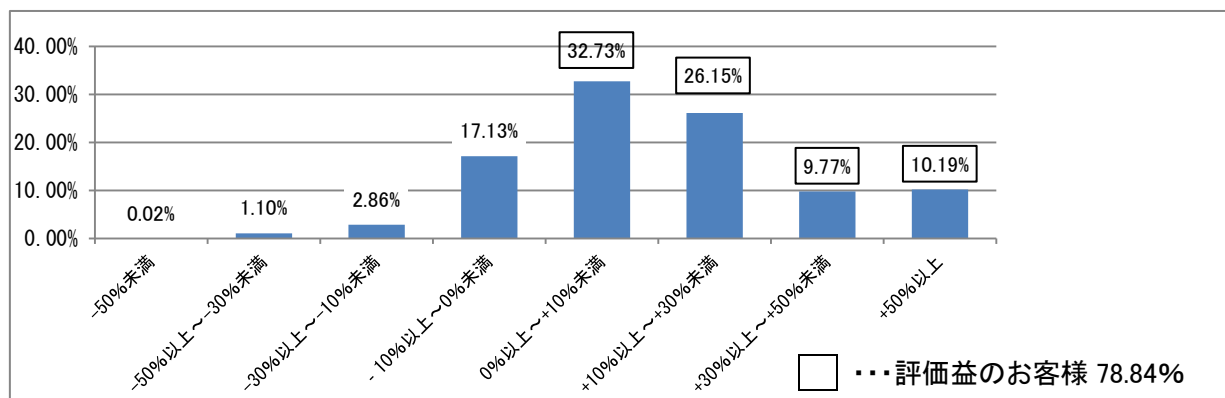


※個人型DC分を除く。

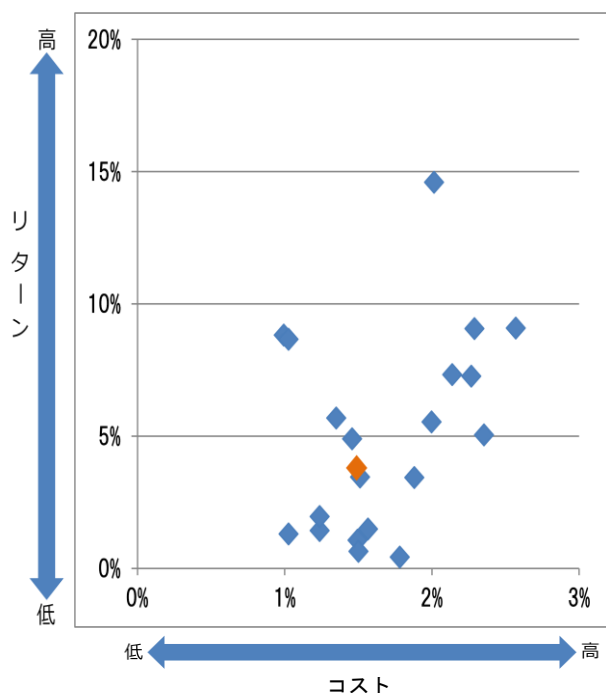
3. 投資信託販売額上位10商品と構成比（2019年3月末）

順位	商品	販売会社	割合
1	財産3分法ファンド(不動産・債券・株式)毎月分配型	日興アセットマネジメント	34.23%
2	トレンド・アロケーション・オープン	三菱UFJ国際投信	16.91%
3	日本債券ファンド	アセットマネジメント One	10.28%
4	ニッセイ健康応援ファンド	ニッセイアセットマネジメント	9.80%
5	ファインブレンド	日興アセットマネジメント	8.06%
6	インデックスファンド225	日興アセットマネジメント	5.19%
7	インデックスファンドJリート	日興アセットマネジメント	4.24%
8	世界の財産3分法ファンド(不動産・債券・株式)毎月分配型	日興アセットマネジメント	3.53%
9	三井住友・アジア・オセアニア好配当株式オープン	三井住友DSアセットマネジメント	1.54%
10	朝日ライフSRI社会貢献ファンド	朝日ライフアセットマネジメント	1.22%

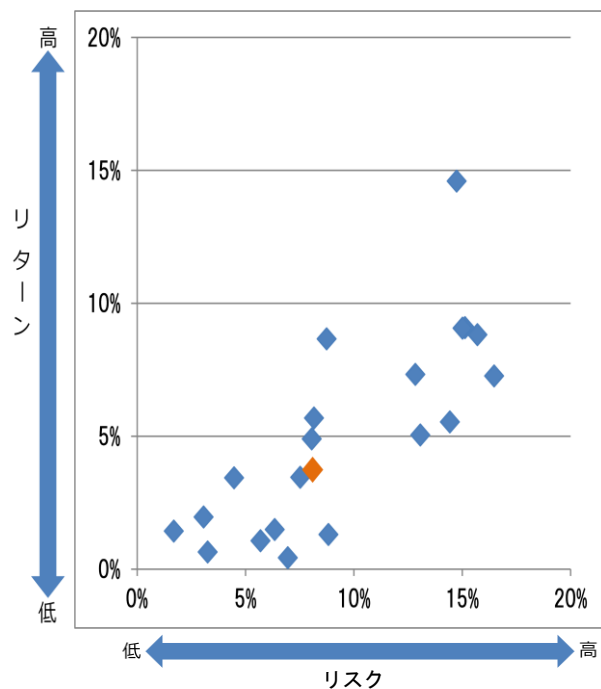
4. 投資信託運用損益別顧客比率（2019年3月末）【共通KPI】



5. 投資信託預かり資産残高上位 20 銘柄  
のコスト・リターン【共通 K P I】



6. 投資信託預かり資産残高上位 20 銘柄  
のリスク・リターン【共通 K P I】



残高加重平均値	コスト	リターン
	1.47	4.62

残高加重平均値	リスク	リターン
	8.28	4.62

コスト	全体	販売手数料率の 1 / 5 + 信託報酬率
	販売手数料率	取扱い時の最低販売金額での料率
	信託報酬率	実質的な信託報酬率の上限
リターン	過去 5 年間のトータルリターン (年率換算)	

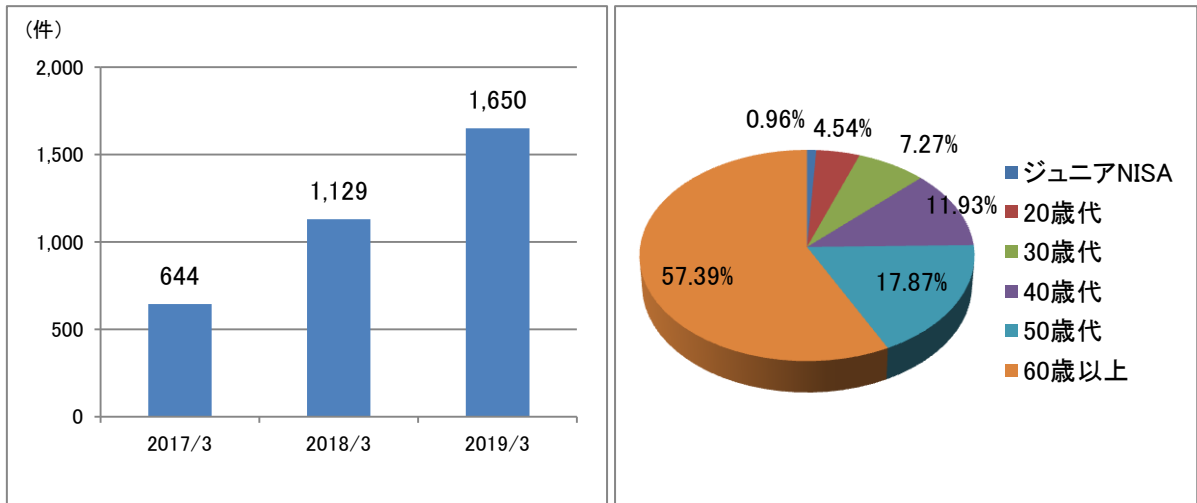
リスク	過去 5 年間の月次リターンの標準偏差 (年率換算)
リターン	過去 5 年間のトータルリターン (年率換算)

	銘柄名	コスト	リスク	リターン
1	財産 3 分法ファンド (不動産・債券・株式) 毎月分配型 (財産 3 分法)	1.45	8.05	4.90
2	世界の財産 3 分法ファンド (不動産・債券・株式) 毎月分配型 (世界の財産 3 分法)	1.35	8.15	5.68
3	ダイワ外債ソブリン・オープン (毎月分配型)	1.78	6.95	0.42
4	トレンド・アロケーション・オープン	1.49	5.68	1.06
5	インデックスファンド 2 2 5	0.99	15.69	8.82
6	世界三資産バランスファンド (毎月分配型) (セッション)	1.51	7.51	3.45
7	日本債券ファンド	1.23	1.68	1.43
8	ニッセイ健康応援ファンド	2.01	14.74	14.60
9	インデックスファンド J リート	1.02	8.74	8.66
10	ファイン・ブレンド (毎月分配型)	1.87	4.47	3.43
11	高格付債券ファンド (為替ヘッジ 7 0) 毎月分配型 (7 3 (しちさん))	1.23	3.06	1.96
12	ダイワ好配当日本株投信 (季節点描)	1.99	14.42	5.53
13	ドルマネーファンド	1.02	8.82	1.30
14	損保ジャパン・グリーン・オープン (ぶなの森)	2.26	16.47	7.26
15	朝日ライフ S R I 社会貢献ファンド (あすのはね)	2.57	15.11	9.08
16	三井住友・アジア・オセアニア好配当株式オープン (椰子の実)	2.35	13.06	5.04
17	グローバル・ソブリン・オープン (毎月決算型)	1.56	6.34	1.49
18	グローバル・バリュー・オープン	2.28	15.01	9.06
19	D I A M ワールド・リート・インカム・オープン (毎月決算コース) (世界家主倶楽部)	2.13	12.83	7.32
20	コーポレート・ボンド・インカム (為替ヘッジ型 / 1 年決算型) (泰平航路 1 年決算型)	1.50	3.25	0.64

※設定後 5 年以上経過している投資信託の残高上位 20 銘柄を対象としている。

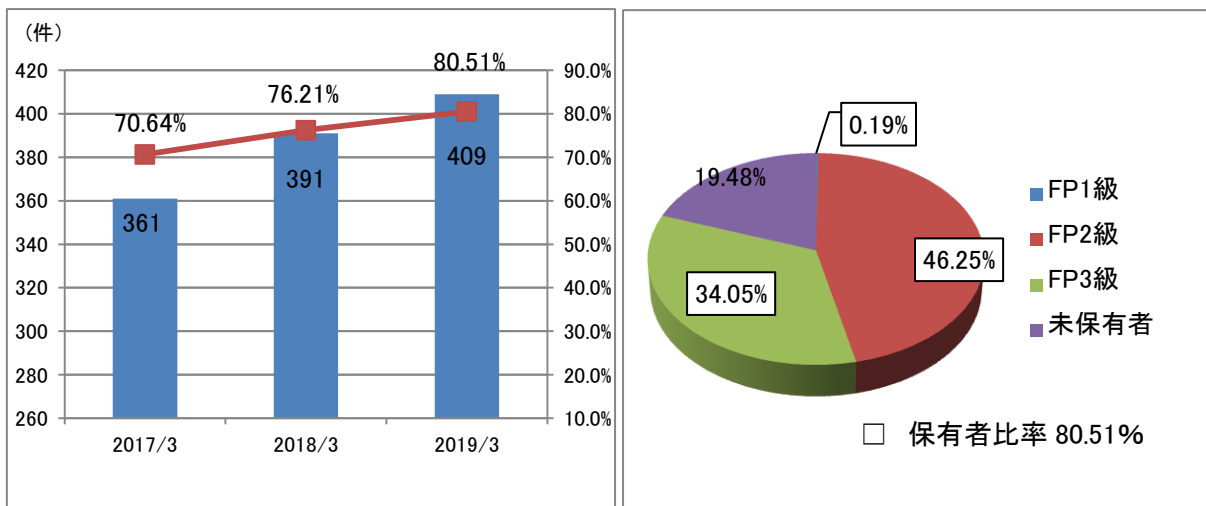
※DC 専用投信、ファンドラップ専用投信、ETF、上場 REIT、公社債投信、私募投信、外貨建て投信は除く。

7. N I S A利用者数推移・年齢階層別利用者比率（2019年3月末）



※つみたてNISA、ジュニアNISA(2018/3～)含む

8. ファイナンシャルプランナー（FP）資格取得者数推移・保有者比率（2019年3月末）



※保有者比率は正職員数に占める割合。

(各表共通) 諸比率については小数点第3位を切捨てし、第2位までを記載している。

以上